

JPK_VAT dla mikroprzedsiębiorców



Plan prezentacji

1. Czym jest Jednolity Plik Kontrolny dla potrzeb VAT (JPK_VAT)
2. Kto składa JPK_VAT
3. Kiedy NIE składasz JPK_VAT
4. Kiedy złożyć JPK_VAT
5. Jak złożyć JPK_VAT
6. Strona internetowa
7. Kontakt

JPK_VAT

Jednolity Plik Kontrolny dla potrzeb VAT

wyłącznie
w wersji elektronicznej
(schemat XML)

zestaw informacji
o zakupach i sprzedaży,
który wynika z ewidencji
VAT za dany okres

pobierane bezpośrednio
z systemów finansowo-
księgowych

przesyłany do 25. dnia
miesiąca za miesiąc
poprzedni

Kto składa JPK_VAT



JESTEM
MIKROPRZEDSIĘBIORCĄ

Mikroprzedsiębiorco!

Nowy obowiązek dotyczy cię, jeśli jesteś podatnikiem VAT i składasz deklaracje **VAT-7** lub **VAT-7K**:

- twoje obroty nie przekroczyły 2 mln euro,
- zatrudniasz mniej niż 10 osób.

JPK_VAT zawiera dane, które do tej pory ewidencjonujesz w rejestrze zakupów i sprzedaży.

Obowiązek przekazywania JPK_VAT bez wezwania organu podatkowego **będzie dotyczyć wszystkich podatników VAT**. Duże przedsiębiorstwa wysyłają JPK_VAT od 1 lipca 2016 r., a małe i średnie od 1 stycznia 2017 r.

MIKRO-
PRZEDSIĘBIORSTWA



MAŁE
PRZEDSIĘBIORSTWA



ŚREDNIE
PRZEDSIĘBIORSTWA



DUŻE
PRZEDSIĘBIORSTWA



Kiedy NIE składasz JPK_VAT

Jednolitego Pliku Kontrolnego dla potrzeb VAT nie składasz, jeżeli jesteś podatnikiem, który wykonuje **wyłącznie czynności zwolnione od podatku od towarów i usług**, wskazane w ustawie o VAT.

sprzedaż wyłącznie towarów i świadczenie usług zwolnionych z VAT

zwolnienie podmiotowe (m. in. wartość sprzedaży nie przekroczyła łącznie w poprzednim roku podatkowym 200 tys. zł)

organizacje międzynarodowe, które realizują zadania publiczne

Kiedy złożyć JPK_VAT

otrzymasz szybszy zwrot
VAT (do 25 dni)

**Złóż JPK
już teraz!**

sprawdzisz, z czym
wiąże się nowy
obowiązek i przygotujesz
się do niego wcześniej

upewnisz się, czy
twoje rozliczenie
jest poprawne



Od 1 stycznia 2018 r. będziesz mieć obowiązek składania informacji o prowadzonej ewidencji w formie pliku JPK_VAT bez wezwania **do 25. dnia po zakończeniu danego miesiąca**. Jeśli rozliczałeś się do tej pory metodą kwartalną, także prześlesz JPK_VAT co miesiąc (przykładowo: do 25 lutego wyślesz informację za styczeń).

Jak złożyć JPK_VAT

JPK

JPK_VAT

zawiera

dane identyfikujące
podatnika i właściwy
urząd skarbowy

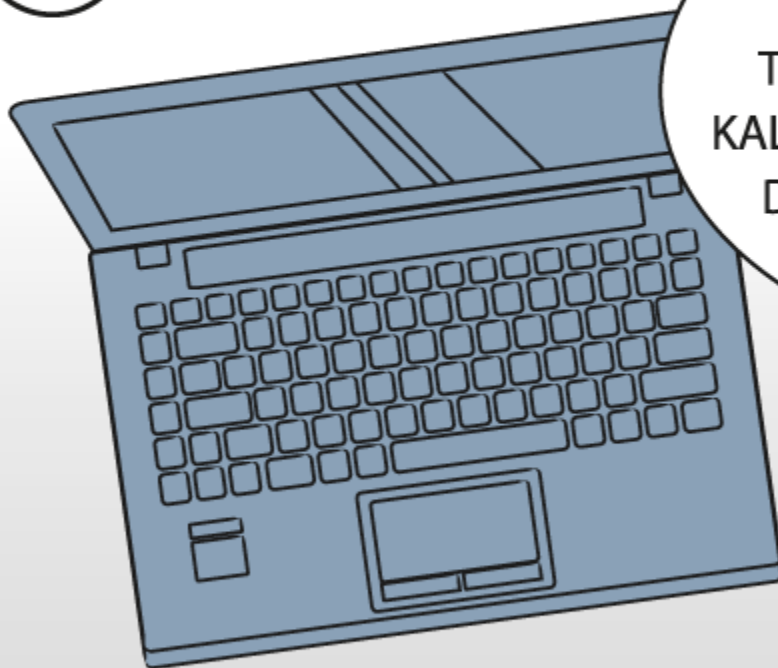
dane dotyczące
dokumentów
sprzedażowych
i zakupowych

Już teraz możesz testować elektroniczne składanie JPK_VAT dzięki aplikacji Ministerstwa Finansów **Klient JPK 2.0**, która umożliwia bezpłatne i bezpieczne wygenerowanie oraz wysłanie pliku.

VAT

Jak złożyć JPK_VAT - **krok po kroku**

1

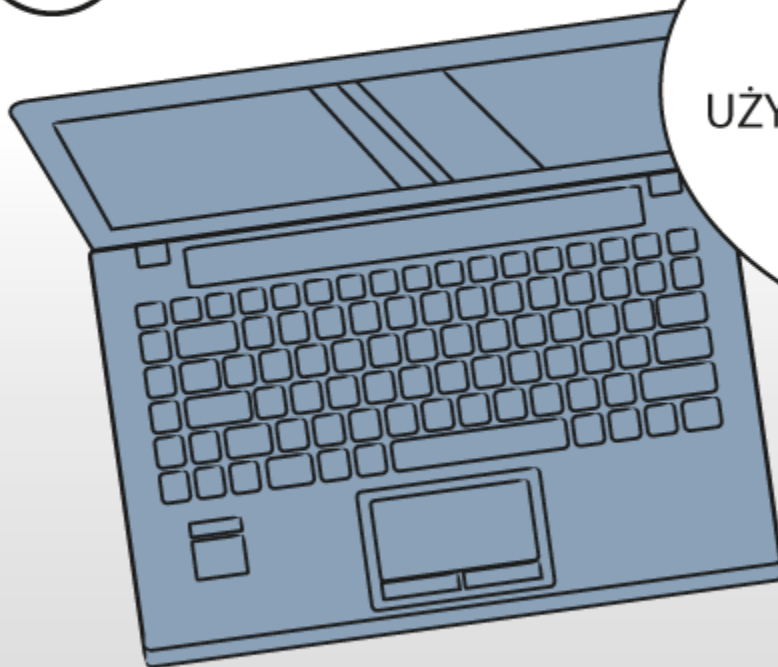


POBIERZ ZE STRONY
www.jpk.mf.gov.pl
TABELĘ W FORMACIE ARKUSZA
KALKULACYJNEGO I WPISZ DO NIEJ
DANE Z **TWOJEGO REJESTRU**
VAT.



Jak złożyć JPK_VAT - **krok po kroku**

2



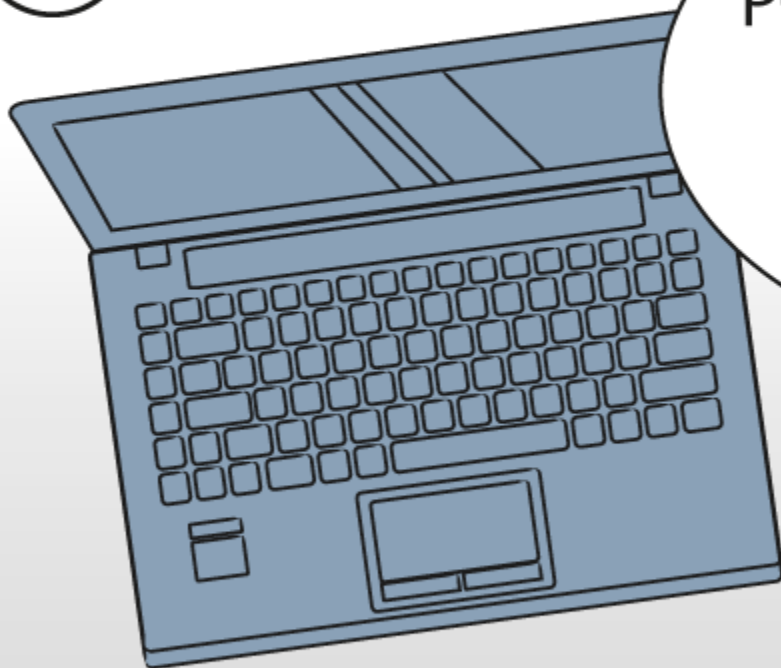
POBIERZ ZE STRONY
www.jpk.mf.gov.pl
APLIKACJĘ **KLIENT JPK 2.0.**
UŻYWAJĄC TEJ APLIKACJI PRZEŚLIJ
WYPEŁNIONĄ TABELĘ PRZY
POMOCY PROFILU **eGo***.



*Sprawdź na stronie: **obywatel.gov.pl** jak założyć **bezpłatny profil zaufany eGo.**
Zamiast profilu eGo możesz również użyć **certyfikatu kwalifikowanego.**

Jak złożyć JPK_VAT - **krok po kroku**

3



**POBIERZ URZĘDOWE
POŚWIADCZENIE
ODBIORU (UPO).**



Strona internetowa - www.jpkmf.gov.pl

przejrzysta

prosta

czytelna

JEDNOLITY PLIK KONTROLNY

Czym jest Jednolity Plik Kontrolny (JPK)

To zestaw informacji o operacjach gospodarczych przedsiębiorcy za dany okres. Przesyła się go wyłącznie w wersji elektronicznej. Dane są pobierane bezpośrednio z systemów finansowo-księgowych przedsiębiorstwa. JPK posiada określony układ i format (schemat xml), który ułatwia jego przetwarzanie.

Kto składa JPK

Od 1 stycznia 2018 r. wszyscy podatnicy VAT wysyłają JPK_VAT, czyli ewidencję zakupu i sprzedaży VAT.

- od 1 stycznia 2018 r. mikroprzedsiębiorstwa
- od 1 stycznia 2017 r. małe i średnie przedsiębiorstwa
- od 1 lipca 2016 r. duże przedsiębiorstwa

Od 1 lipca 2018 r. – wszyscy podatnicy VAT przekazują inne struktury JPK na żądanie organów podatkowych:

- od 1 lipca 2018 r. mikroprzedsiębiorstwa, małe i średnie przedsiębiorstwa
- od 1 lipca 2016 r. duże przedsiębiorstwa

JPK na żądanie obejmują:

- księgi rachunkowe – JPK_KR
- wyciąg bankowy – JPK_WB
- magazyn – JPK_MAG
- faktury VAT – JPK_FA
- podatkowa księga przychodów i rozchodów – JPK_PKPIR
- ewidencja przychodów – JPK_EWP.

Jak utworzyć i wysłać JPK

Określ, jak duża jest twoja firma i kliknij w wybrany baner, aby przejść do dalszych informacji dla mikroprzedsiębiorców albo małych, średnich i dużych przedsiębiorców:

JESTEM
MIKROPRZEDSIĘBIORCĄ

JESTEM DUŻYM, ŚREDNIM
LUB MAŁYM PRZEDSIĘBIORCĄ

JPK dla mikroprzedsiębiorców

- Czym jest Jednolity Plik Kontrolny dla potrzeb VAT (JPK_VAT)
- Kto składa JPK_VAT
- Kiedy NIE składasz JPK_VAT
- Kiedy złożyć JPK_VAT**
- Jak złożyć JPK_VAT
- Konsekwencje niezłożenia JPK_VAT
- Pytania i odpowiedzi
- Kontakt
- Podstawa prawna

4. Kiedy złożyć JPK_VAT

Od 1 stycznia 2018 r. będziesz mieć obowiązek składania informacji o prowadzonej ewidencji w formie pliku JPK_VAT bez wezwania **do 25. dnia po zakończeniu danego miesiąca**. Jeśli rozliczałeś się do tej pory metodą kwartalną, także przesyłasz JPK_VAT co miesiąc.

Przykładowo:

- do 25 lutego wyślesz informację za styczeń,
- do 25 marca wyślesz informację za luty itd.

! Złoś JPK już teraz! Dzięki temu:

- otrzymasz szybszy zwrot VAT – do 25. dni przy rozliczeniach za październik, listopad i grudzień 2017 r.,
- sprawdzisz, z czym wiąże się nowy obowiązek i przygotujesz się do niego wcześniej,
- upewnisz się, czy twoje rozliczenie jest poprawne.

◀ wróć
czytaj dalej ▶

Kontakt

Masz pytania?

Skontaktuj się z **Krajową Informacją Skarbową**:
801 055 055 lub 22 330 03 30

lub ze swoim urzędem skarbowym
[zobacz listę urzędów w bazie teleadresowej KAS](#)

lub napisz na adres info.e-deklaracje@mf.gov.pl.

Instytucje wspierające



MINISTERSTWO
ROZWOJU



Ministerstwo
Cyfryzacji



ZAKŁAD
UBEZPIECZEŃ
SPOŁECZNYCH

POLSKA AGENCJA
ROZWOJU
PRZEDSIĘBIORCZOŚCI



Bank Polski



Krajowy Związek Banków Spółdzielczych



Stowarzyszenie Księgowych
w Polsce



DZIĘKUJEMY ZA UWAGĘ